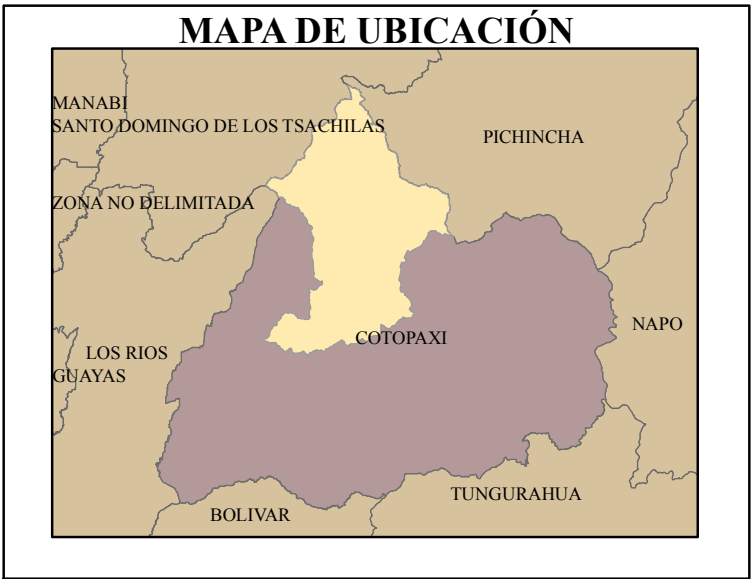
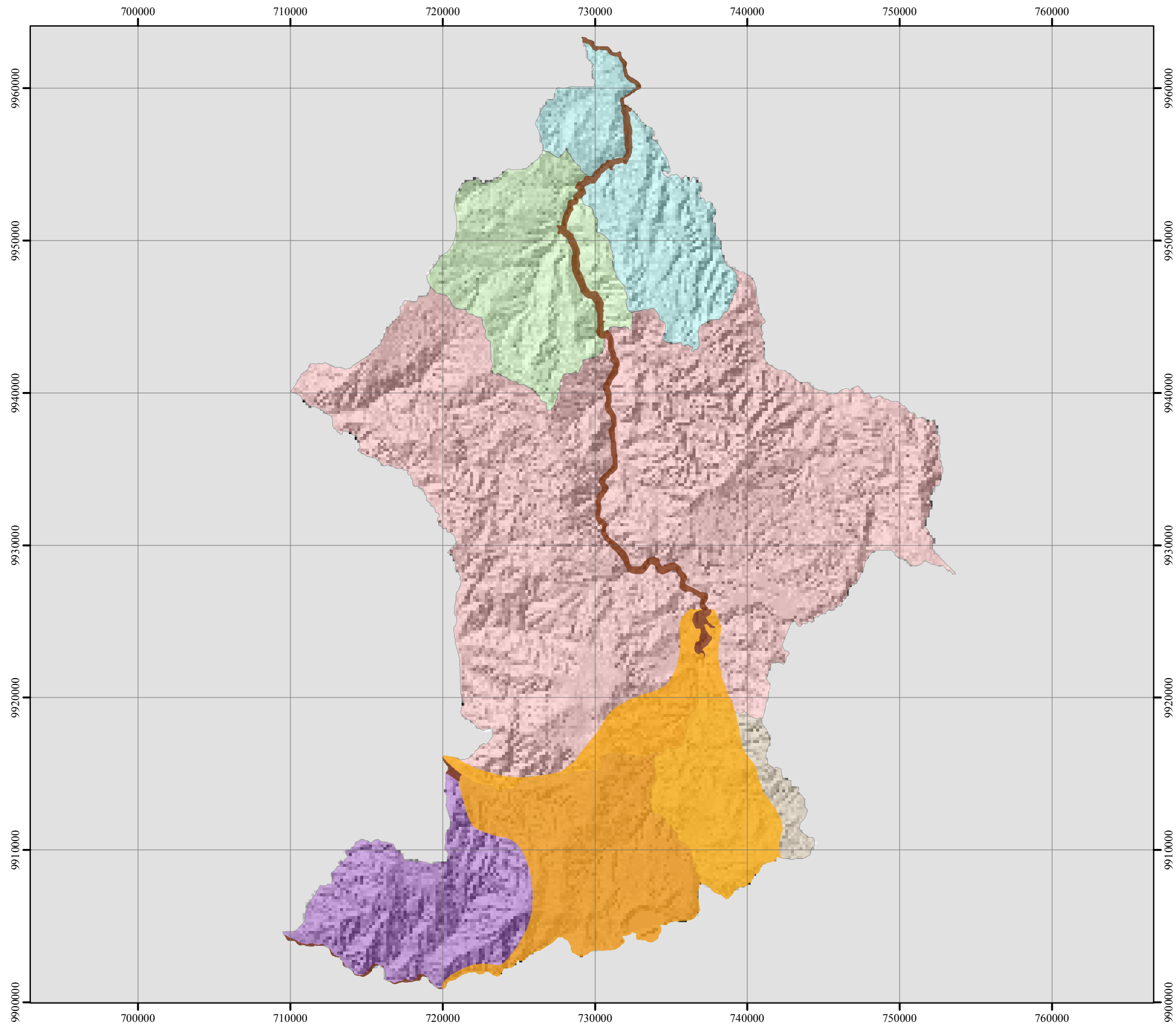


MAPA DE PELIGRO VOLCÁNICO DEL CANTÓN SIGCHOS



LEYENDA

PELIGRO POR VOLCÁN QUILOTOA

- FLUJO PIROCLÁSTICO, LAVA, LAHARES
- LAHARES

CANTÓN SIGCHOS

PARROQUIAS

- CHUGCHILÁN
- ISINLIVÍ
- LAS PAMPAS
- PALO QUEMADO
- SIGCHOS



GOBIERNO AUTÓNOMO DESCENTRALIZADO MUNICIPAL DEL CANTÓN SIGCHOS

ACTUALIZACIÓN DE PLAN DE DESARROLLO Y ORDENAMIENTO TERRITORIAL

CONTENIDO: **MAPA DE PELIGRO VOLCÁNICO DEL CANTÓN SIGCHOS**

ELABORADO POR: Ing. Nadya Serrano	ESCALA DE TRABAJO: 1 : 50 000	FECHA DE ELABORACIÓN: MARZO 2015
PROYECCIÓN Y SISTEMA DE COORDENADAS: UTM, WGS84 Zona 17 Sur		FUENTE: IGM